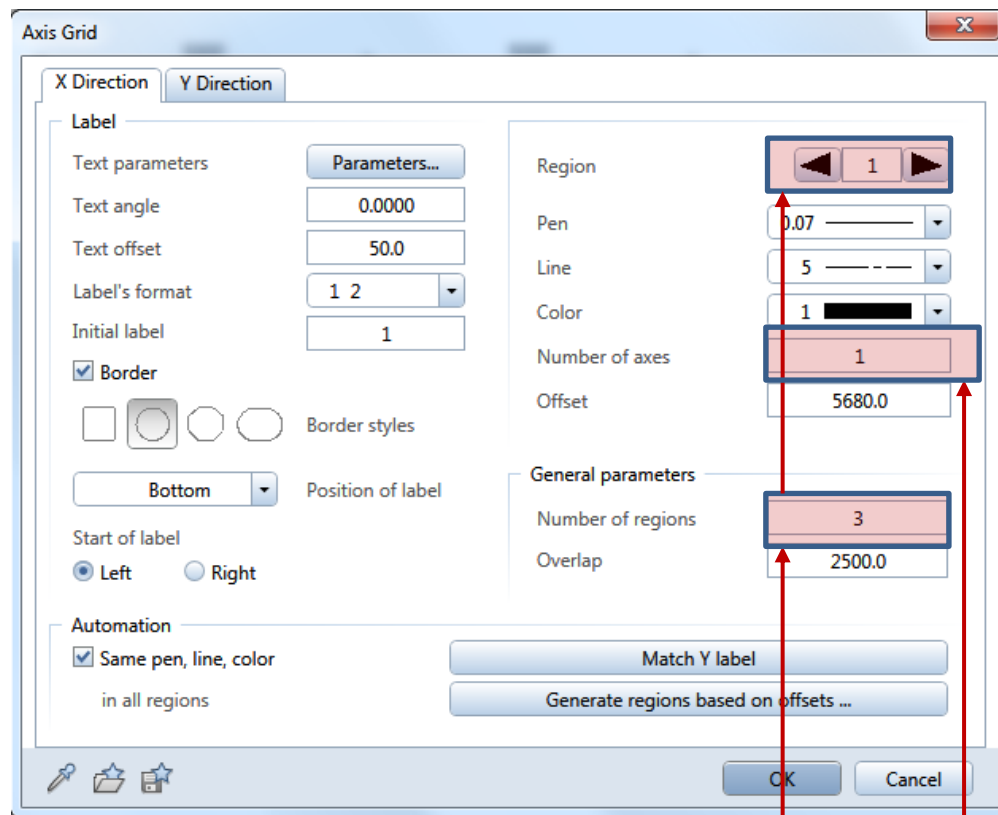
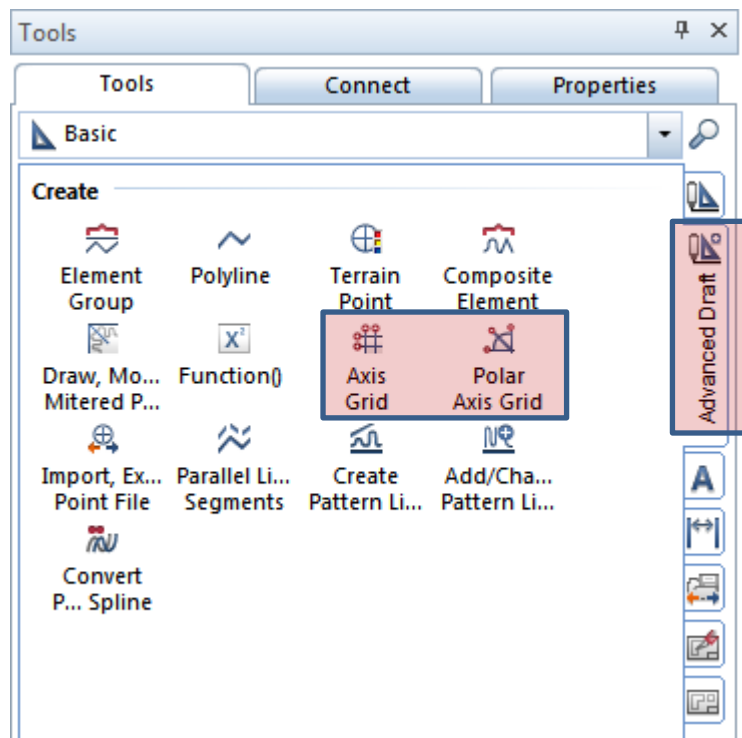


Teljed on soovitatav teha eraldi \*.ndw faili, et need oleks projektiülesed. Teljed ei ole seotud komponentide telgedega: telje liigutamisega komponendid kaasa ei liigu



Regionide arv – erineva mõõduga telgede vahe arv (nt. teljed sammuga 5m+3m+3m = 2 regiooni)

Telgede arv – regioonis, mis lõpetab teljestiku, märkida telgede arv+1 telg